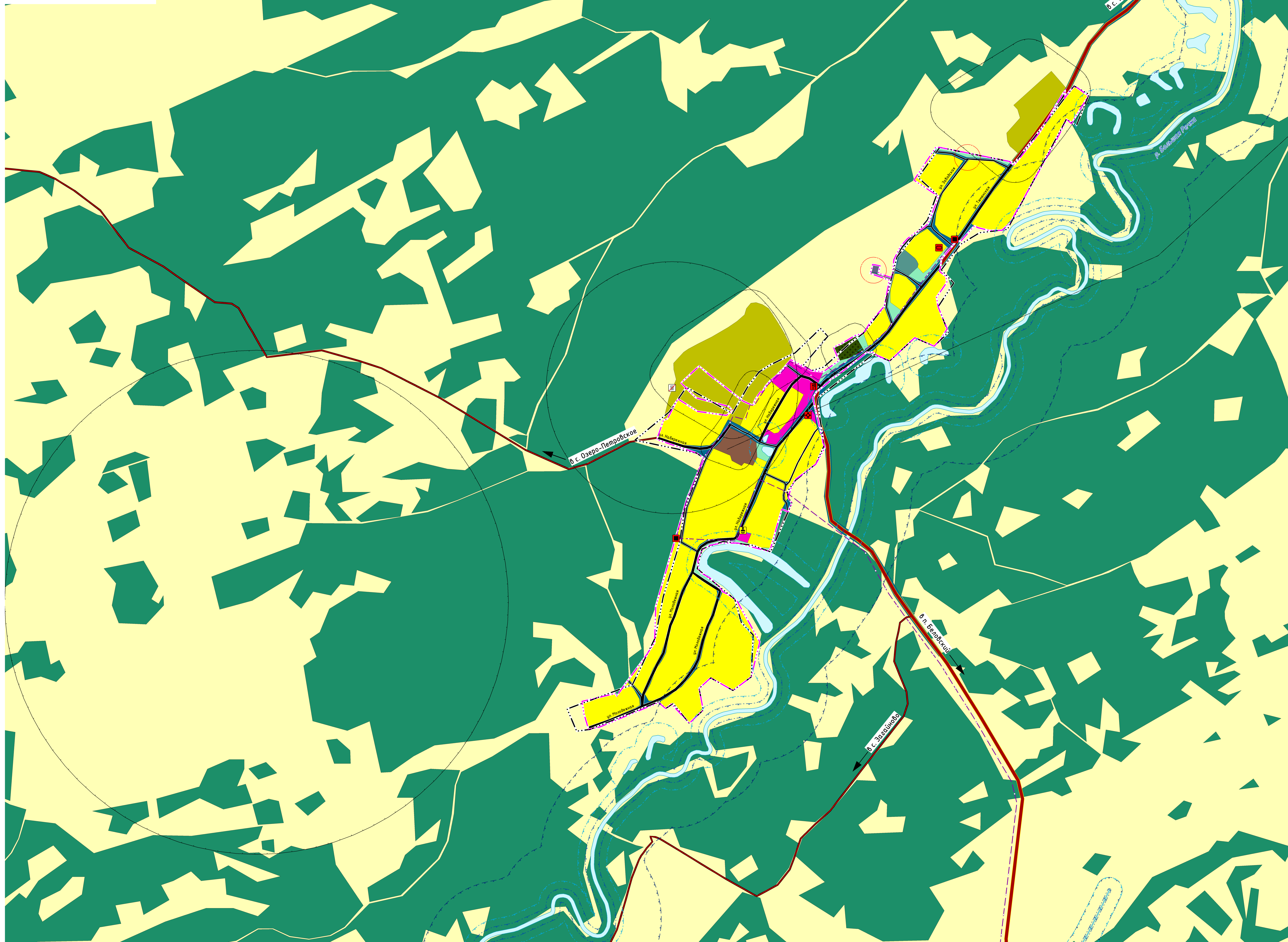
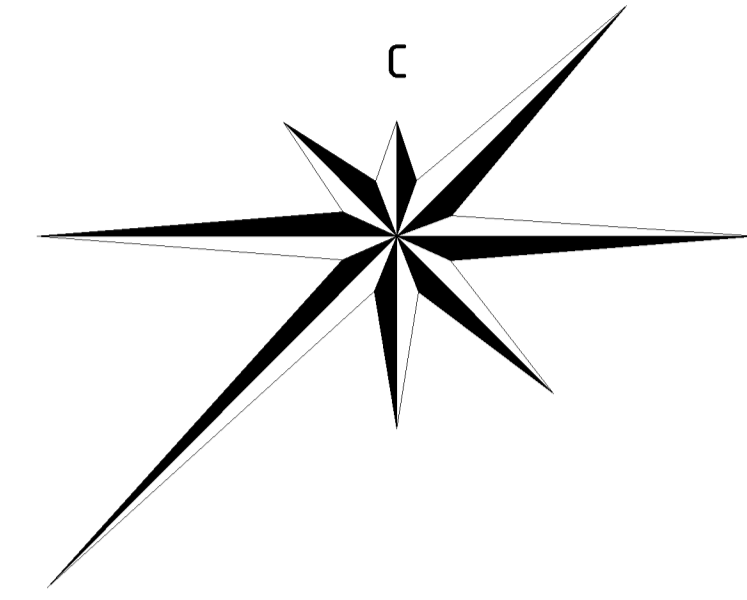


ГЕНЕРАЛЬНЫЙ ПЛАН МУНИЦИПАЛЬНОГО ОБРАЗОВАНИЯ БЕЛОВСКИЙ СЕЛЬСОВЕТ ТРОИЦКОГО РАЙОНА АЛТАЙСКОГО КРАЯ

КАРТА ФУНКЦИОНАЛЬНЫХ ЗОН С. ТЮМЕНЬ.
КАРТА ПЛАНИРУЕМОГО РАЗМЕЩЕНИЯ ОБЪЕКТОВ МЕСТНОГО ЗНАЧЕНИЯ С. ТЮМЕНЬ.
М 1:5 000

ПАРАМЕТРЫ ФУНКЦИОНАЛЬНЫХ ЗОН С. ТЮМЕНЬ БЕЛОВСКОГО СЕЛЬСОВЕТА ТРОИЦКОГО РАЙОНА АЛТАЙСКОГО КРАЯ

Функциональные зоны и их параметры	Условные обозначения	Наименование объекта	Местоположение объекта	Параметры объекта	Значение объекта
Жилые зоны (801,23 га)	Физкультурно-спортивные сооружения	Спортивная площадка	с. Тюмень	0,7 га	Местного значения сельского поселения
Общественно-деловые зоны (18,44 га)	Учреждение дошкольного образования	Детский сад	с. Тюмень	18 мест (реконструкция)	Местного значения муницип. района
	Учреждение здравоохранения	ФАП	с. Тюмень	10 посещений/сутки	Местного значения муницип. района
	Предприятия торговли, общественного питания	Магазин	с. Тюмень	49,6 кв. м торг. площади	Местного значения сельского поселения



УСЛОВНЫЕ ОБОЗНАЧЕНИЯ:

рекон.	план.	сущ.	Наименование объекта	рекон.	план.	сущ.	Наименование объекта
			ТЕРРИТОРИАЛЬНЫЕ ГРАНИЦЫ				ОБЪЕКТЫ ТРУБОВОДНОГО ТРАНСПОРТА, ИНЖЕНЕРНОЙ ИНФРАСТРУКТУРЫ И СВЯЗИ
			Граница сельского поселения				Объекты регионального значения
			Граница населенного пункта				Объекты местного значения
			ОБЪЕКТЫ ТРАНСПОРТНОЙ ИНФРАСТРУКТУРЫ				Газопровод распределительный
			Объекты федерального значения				Объекты местного значения
			Железнодорожные пути				Сбросная
			Объекты регионального значения				Водонапорная башня
			Автомагистраль общего пользования регионального или межмуниципального значения				Водопроток
			Объекты местного значения				Очистные сооружения КОС
			Автомагистраль общего пользования местного значения				Пункт рециркуляции газа
			Глобальная улица				Газопровод распределительный низкого давления
			Улица в жилой застройке				Линии электропередач
			Хозяйственный проезд				
			Посадочная площадка				
			ФУНКЦИОНАЛЬНЫЕ ЗОНЫ				
			Жилые зоны, в т.ч.:				
			зона застройки индивидуальных жилых домов				
			Общественно-деловые зоны				
			Производственные зоны, зоны инженерной и транспортной инфраструктуры				
			зона инженерной инфраструктуры				
			зона транспортной инфраструктуры				
			производственная зона				
			Зоны рекреационного назначения, в т.ч.:				
			зона лесов				
			зона специального назначения, в т.ч.:				
			зона клубов				
			Зоны сельскохозяйственного использования, в т.ч.:				
			зона сельскохозяйственных угодий				
			производственная зона сельскохозяйственных предприятий				
			Иные зоны				
			ПРИРОДНЫЕ ОБЪЕКТЫ				
			Поверхностные водные объекты				
			Болото				
			Природный биологический объект				
			ЗОНЫ С ОСОБЫМИ УСЛОВИЯМИ ИСПОЛЬЗОВАНИЯ ТЕРРИТОРИИ				
			Продорожная полоса				
			Первый пояс зоны санитарной охраны источника водоснабжения				
			Водооградная зона				
			Береговая полоса				
			Прибрежная защитная зона				
			Санитарно-защитная зона				
			Защитная зона объекта культурного наследия				
			Охранная зона объекта культурного наследия				
			ОБЪЕКТЫ СОЦИАЛЬНОЙ ИНФРАСТРУКТУРЫ				
			Объекты местного значения				
			Лечебно-профилактическая медицинская организация, оказывающая медицинские услуги в амбулаторных условиях и (или) в условиях дневного стационара				
			Общественное структурное подразделение медицинской организации, оказывающей первичную медико-санитарную помощь				
			Дошкольная образовательная организация				
			Общественная организация				
			Спортивное сооружение				
			Объект культурно-просветительного назначения				
			Объект культурно-досугового (клубного) типа				
			Объекты торговли, общественного питания				
			Непродовольственные объекты централизованной системы обслуживания и предоставления первичных услуг				
			Парк культуры и отдыха				
			ПРЕДПРИЯТИЯ ПРОМЫШЛЕННОСТИ, СЕЛЬСКОГО И ЛЕСНОГО ХОЗЯЙСТВА				
			Объекты местного значения				
			Предприятие растениеводства				
			Предприятие по разведению молочного крупного рогатого скота, производству сыра				

Сведения о существующих объектах носят ознакомительный характер и не подлежат утверждению

Размеры СЗЗ, сведения о которых отсутствуют в Едином государственном реестре недвижимости, нанесены в соответствии с СанПиН 2.2.1/2.1.1.1200-03 "Санитарно-защитные зоны и санитарная классификация сооружений и иных объектов" и подлежат изменению при разработке проектов СЗЗ и постановке их на кадастровый учет

Муниципальный контракт от 17.04.2023 г. № 63		Генеральный план	
Изм.	Исх.	Изм.	Исх.
1	1	1	1
2	2	2	2
3	3	3	3
4	4	4	4
5	5	5	5
6	6	6	6
7	7	7	7
8	8	8	8
9	9	9	9
10	10	10	10
11	11	11	11
12	12	12	12
13	13	13	13